

## DIE ROTE SERIE.

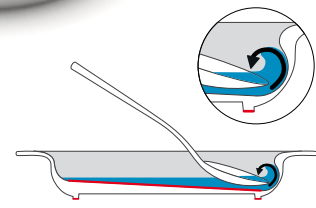
Häufig ändern sich Ess- und Trinkgewohnheiten von demenziell veränderten Menschen: Sie haben weniger Hunger und Durst und verstehen den Sinn des Essens und Trinkens nicht mehr. Das funktionale Geschirr von ORNAMIN berücksichtigt einen Grundsatz besonders: Das Auge isst mit. Klare Formen und deutliche Farbkontraste helfen dabei, Speisen und Getränke leichter und besser wahrzunehmen. **Unser Tipp:** Rot gilt als die Farbe der Demenz, denn sie wirkt appetitanregend, schafft Orientierung und ist die Farbe, die Demenzerkrankte sehr lange noch gut erkennen können und bei der Kontraste sehr deutlich zu sehen sind.

Die Teller, Schalen, Becher und Brettchen zeichnen sich zudem durch ihre intuitive Handhabung aus. Die im Design versteckten Tricks sorgen für zusätzliche Erleichterung bei alltäglichen Herausforderungen. Das fördert Selbstständigkeit und Selbstwertgefühl. Und: **Was täglich geübt wird, wird nicht so schnell verlernt.**



## DER TELLER MIT KIPP-TRICK:

- das Essen gelangt leichter auf Löffel oder Gabel durch:
  - einen schrägen Innenboden
  - einen unauffälligen Überhang
  - einen Antirutsch-Ring am Boden, der für einen festen Stand sorgt
- in drei Größen erhältlich



Hier geht's zum Produkt-Video:

## DIE BECHER MIT TRINK-TRICK:

- leichtes Austrinken durch konisch geformten Innenbecher
- Henkel ermöglichen sicheren Halt
- ergonomischer XXL-Henkel beim Becher Modell 207
- zwei ergonomische XXL-Henkel beim 2-Henkel-Becher (Modell 815)
- Thermofunktion hält Heißes warm und Kaltes kühl
- intuitiv nutzbar



2-Henkel-Becher mit Trink-Trick



815

Becher mit Trink-Trick

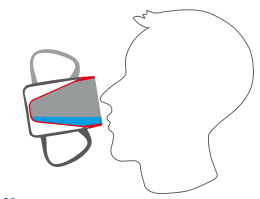


905

Becher mit Trink-Trick



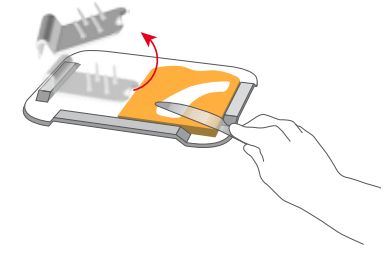
207



Hier geht's zum Produkt-Video:

## DAS ESSBRETTCHEN MIT STOP-TRICK:

- ein Antirutsch-Ring am Boden sorgt für festen Stand
- ein an drei Seiten erhöhter Rand verhindert das Verrutschen der Brotscheibe
- als ideale Ergänzung für Brötchen und andere Lebensmittel: die Zubereitungshilfe
- Essbrettchen und Zubereitungshilfe sind einhändig nutzbar



Hier geht's zum Produkt-Video:

# ESSEN UND TRINKEN BEI DEMENZ.

Hilfen, Tipps und Ideen für den Alltag.



## DIE VOLKSKRANKHEIT DEMENZ.

Demenz zählt mit mehr als **1,5 Mio. Betroffenen** in Deutschland zu den großen Volkskrankheiten unserer Zeit. Nach derzeitigem Forschungsstand gibt es keine Therapie, die das Fortschreiten der Krankheit eindämmen kann. Bis zum Jahr 2030 wird die Zahl auf über 2 Millionen anwachsen.

Ein mögliches Anzeichen einer beginnenden demenziellen Veränderung ist Vergesslichkeit. Sie setzt meist so schleichend ein, dass Angehörige und Betroffene sie häufig erst spät wahrnehmen wollen oder können. Zu groß ist die Angst vor der Gewissheit einer Diagnose und dem möglichen Krankheitsverlauf. In unserer alternden Gesellschaft nimmt die Zahl der an Demenz Erkrankten stetig zu – zum Glück auch die Zahl der Unterstützungsangebote und Hilfen für den Alltag.

### Mögliche Anzeichen für Demenz:

- im kognitiven Bereich:
  - Gedächtnisschwächen
  - eingeschränktes Orientierungs- und Wahrnehmungsvermögen
  - Spracheinschränkungen
- im affektiven Bereich:
  - Depressionen, Angst, Unruhe, Verhaltensänderungen
- im motorischen Bereich:
  - Einschränkungen der Beweglichkeit und Muskulatur

## ENDLICH WIEDER LUST AM ESSEN.

Der Volksmund weiß: Essen und Trinken hält Leib und Seele zusammen, ist Lebensfreude und für unser körperliches und geistiges Wohl mitverantwortlich. Demenzielle Veränderungen wirken sich jedoch häufig auch auf den Appetit und die Nahrungsaufnahme aus: Wenn körperliche und geistige Fähigkeiten nachlassen, wird das Essen und Trinken zur Last für Betroffene.

Durch die im universellen Design versteckten Tricks erhält und fördert das farbenfrohe und funktionale Geschirr von ORNAMIN die Selbstständigkeit und Freude beim Essen und Trinken.

Kontraste und kräftige Farben regen den Appetit an und schaffen Orientierung in einer Welt, in der vieles durcheinander gerät. Mit kleinen Tricks bei Zubereitung, Tischdekoration und Ritualen können Pflegende zudem für Orientierung und Freude am Tisch sorgen.



## UNSERE ESS- UND TRINKHILFEN...



... erhalten und fördern die Selbstständigkeit durch intuitive Handhabung (Universal Design).



... schaffen mit farblichen Kontrasten Orientierung bei eingeschränkter Sehfähigkeit.



... sind eine Entlastung für Betroffene sowie Pflege- und Betreuungskräfte.



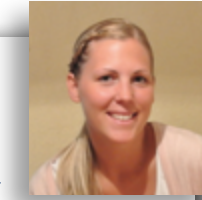
... erleichtern das Essen und Trinken bei eingeschränkter Motorik in Händen, Armen und im Nacken.

Hier erfahren Sie mehr über die Tricks vom Familiengeschirr:



### **Daniela Bugla, Angehörige:**

„Meine Oma leidet an fortgeschrittener Demenz, besonders selbstständig zu essen, fiel ihr lange schwer. Dann haben wir den Teller mit Kipp-Trick von ORNAMIN entdeckt und seitdem kann meine Oma besonders ihre heißgeliebten Eintöpfe und Suppen wieder selbst essen.“



### **Annegret Hohlfeld, Leiterin der „Tagespflege am Rathaus“ in Hille:**

„Ein Großteil unserer Tagesgäste zeigt demenzielle Veränderungen – physisch und psychisch. Die Geschirrserie mit Trick von ORNAMIN ermöglicht allen ein selbstständiges Essen. Außerdem greifen unsere Tagesgäste häufiger zum Getränk, seit wir rote Becher von ORNAMIN nutzen. Ein großer Vorteil, denn gerade im Alter nimmt das Verlangen zu Trinken häufig ab. Daher empfehle ich das Geschirr von ORNAMIN auch gerne den Familien unserer Gäste für den Einsatz zu Hause.“



### Exklusiver Vertrieb:

**RUSSKA, Ludwig Bertram GmbH**  
Im Torfstich 7 / 30916 Isernhagen  
Telefon: 05136 9759-0  
Telefax: 05136 9759-555

E-Mail: [info@russka.de](mailto:info@russka.de)  
Internet: [www.russka.de](http://www.russka.de)



**ORNAMIN**  
Das Familiengeschirr